

INSTRUCTIONS

! WARNING

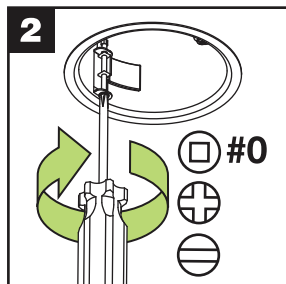
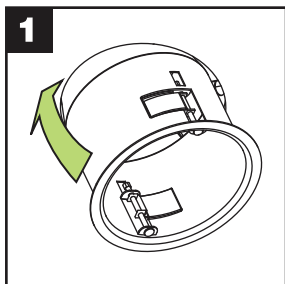
SHUT OFF POWER TO SERVICE LEADS (120V) BEFORE PROCEEDING WITH CONNECTIONS

CONNECTIONS:

Connect black wire (live) to colored wire, white (neutral) to white and barecopper (ground) to bare copper wire from fixture. The use of a wire clip (not included) is recommended. Installation must be in conformance with the electrical code of your region

INSTALLATION:

Push and hold fixture into installation hole. Tighten the 2 screws until the fixture sits firmly in place.



FEATURES:

- Easy, user friendly installation
- Universal for retrofit and pre-drywall*
- Thermal protection
- For insulated ceiling, box BT1200 not required

INCLUDES:

- 4x Decorative trims
- 4x Housings with installation clips
- 4x Built-in junction boxes
- 4x Porcelain sockets
- 4x LED GU10 bulbs

*For pre-dry-wall option, use **BAZZ** plaster frame **PF1101** or **PF3003**.

! ATTENTION

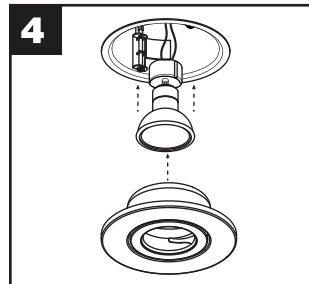
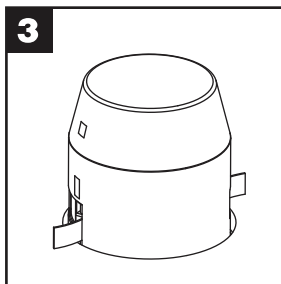
COUPER L'ALIMENTATION AUX FILS DU SECTEUR (120V) AVANT D'EFFECTUER LES CONNECTIONS

BRANCHEMENTS:

Connecter le fil noir (charge) au fil de couleur, le fil blanc (neutre) au fil blanc et le fil de cuivre (mise à la terre) au fil de cuivre du luminaire. L'usage d'un serre-fil (non-inclus) est recommandé. Se conformer aux normes du code de l'électricité en vigueur dans votre région.

INSTALLATION:

Pousser et retenir le luminaire dans le trou d'installation. Serrer les 2 vis jusqu'à ce que le luminaire tienne bien en place.



CARACTÉRISTIQUES:

- Installation facile
- Usage universel pour plafond existant et nouvelle construction*
- Protection thermique
- Plafond isolé boîte BT1200 non requise

CETTE BOÎTE CONTIENT:

- 4x Garnitures décoratives
- 4x Boîtiers d'ampoule avec attaches d'installation
- 4x Boîtes de jonction encastrées
- 4x Douilles de porcelaine
- 4x Ampoules GU10 DEL

*Pour installation dans une nouvelle construction, utiliser le cadre de montage **PF1101** ou **PF3003** de **BAZZ**.