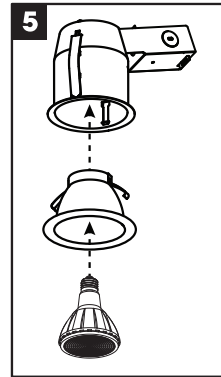
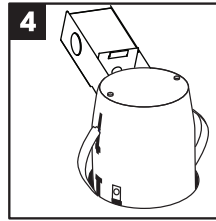
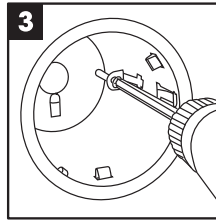
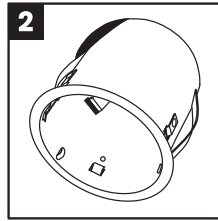
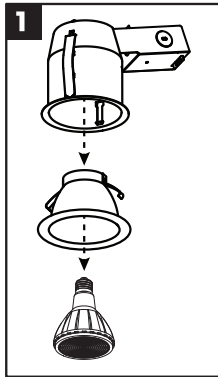


410L11M4



INSTRUCTIONS

ATTENTION

COUPEZ L'ALIMENTATION AUX FILS DU SECTEUR (120V) AVANT D'EFFECTUER LES CONNEXIONS

WARNING

SHUT OFF POWER TO SERVICE LEADS (120V) BEFORE PROCEEDING WITH CONNECTIONS.

BRANCHEMENTS

Connectez le fil noir (charge) au fil de couleur, le fil blanc (neutre) au fil blanc et le fil de cuivre (mise à terre) au fil de cuivre de l'appareil. L'usage d'un serre-fil (non-inclus) est recommandé. Conformez-vous aux normes du code de l'électricité en vigueur dans votre région.

CONNECTIONS

Connect black wire (live) to colored wire, white (neutral) to white and bare copper (ground) to bare copper wire from fixture. The use of a wire clip (not included) is recommended. Installation must be in conformance with the electrical code of your region.

INSTALLATION

1. Retirez l'ampoule.
2. Retirez le réflecteur d'aluminium.
3. Insérez et retenez l'appareil dans le trou d'installation.
Utilisez le gabarit fourni de diamètre 4½" (11,4 cm).
4. Serrez les 2 vis jusqu'à ce que l'appareil tienne bien en place.
5. Remplacez le réflecteur.
6. Remplacez l'ampoule.

INSTALLATION

1. Remove the bulb.
2. Remove the aluminium reflector.
3. Push and hold the fixture into the installation hole.
Use the 4½" (11,4 cm) template provided.
4. Tighten the 2 screws until the fixture sits firmly in place.
5. Replace the reflector.
6. Replace the bulb.

Gabarit - Template
4½" DIA



LUXLITE